



***FINANCES SOLIDAIRES ET PARTICIPATIVES***

***EPARGNER ET INVESTIR AVEC DU SENS***

***Séminaire AMIS de LA VIE***  
***07 Juillet 2015***

***M KALUSZYNSKI***

# *Sommaire*

**PREAMBULE**

**PARTIE 1 Finances solidaires**

**PARTIE 2 Finances participatives**

**PARTIE 3 Echanges débats / Conclusion pour le futur**

# *Préambule*

# Constats et questions

80-20

Constats

*bi ou multi polaire* *Nouvelles colonisations ?*

*opacité*

Finance remplace l'économie ?

*paradis fiscaux* *spéculation*

*Individualisme*

Perte des valeurs humanistes?

*court terme* *paupérisation*

*culturelle* *politique*

Crise(s) multiple(s)

*morale* *écologique*

## *Crise, dérive, solutions*

- ✓ **La crise mondiale financière a entraîné**
  - ✓ **des dérives de la financiarisation...**
  - ✓ **la création d'un monde virtuel**
  - ✓ **la perte de sens des services**
  
- ✓ **La question clé est**
  - ✓ **performance sociale et la performance financière peuvent elles cohabiter ,**
  - ✓ **Si oui comment ?**
  
- ✓ **Les éléments du changement**
  - ✓ **faire évoluer la culture économique des cadres et dirigeants**
  - ✓ **adapter les méthodes et les outils**

**Les pistes et pratiques existent...**

## *Eléments de réponses*

**Résponsabilité  
Sociale et Environnementale**

**Initiatives locales ?**

**Nouvelles Monnaies  
non spéculatives ?**

**2.0 participatif...**

**Bloc Régionaux ?  
Nouvelles alliances ?**

**Economie coopérative et  
solidaire**

**Investissement responsable  
et éthique ?**

# *Partie 1*

## *Finances Solidaires*

# *Economie Sociale et Solidaire*

Chiffres clés :

**10,3 %** de l'emploi français

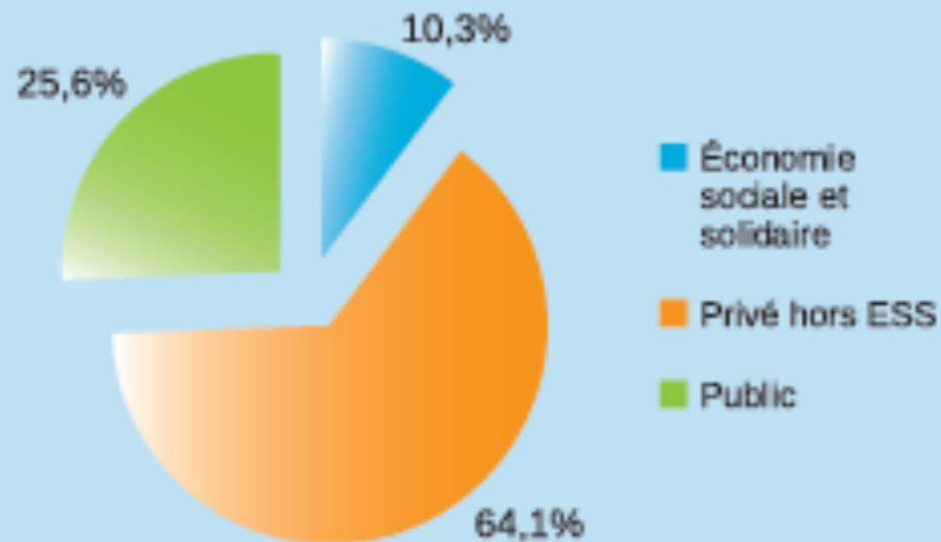
**13,9 %** de l'emploi privé

**2,34** millions de salariés

**222 900** établissements employeurs

**56,4** milliards d'euros de rémunérations brutes versées

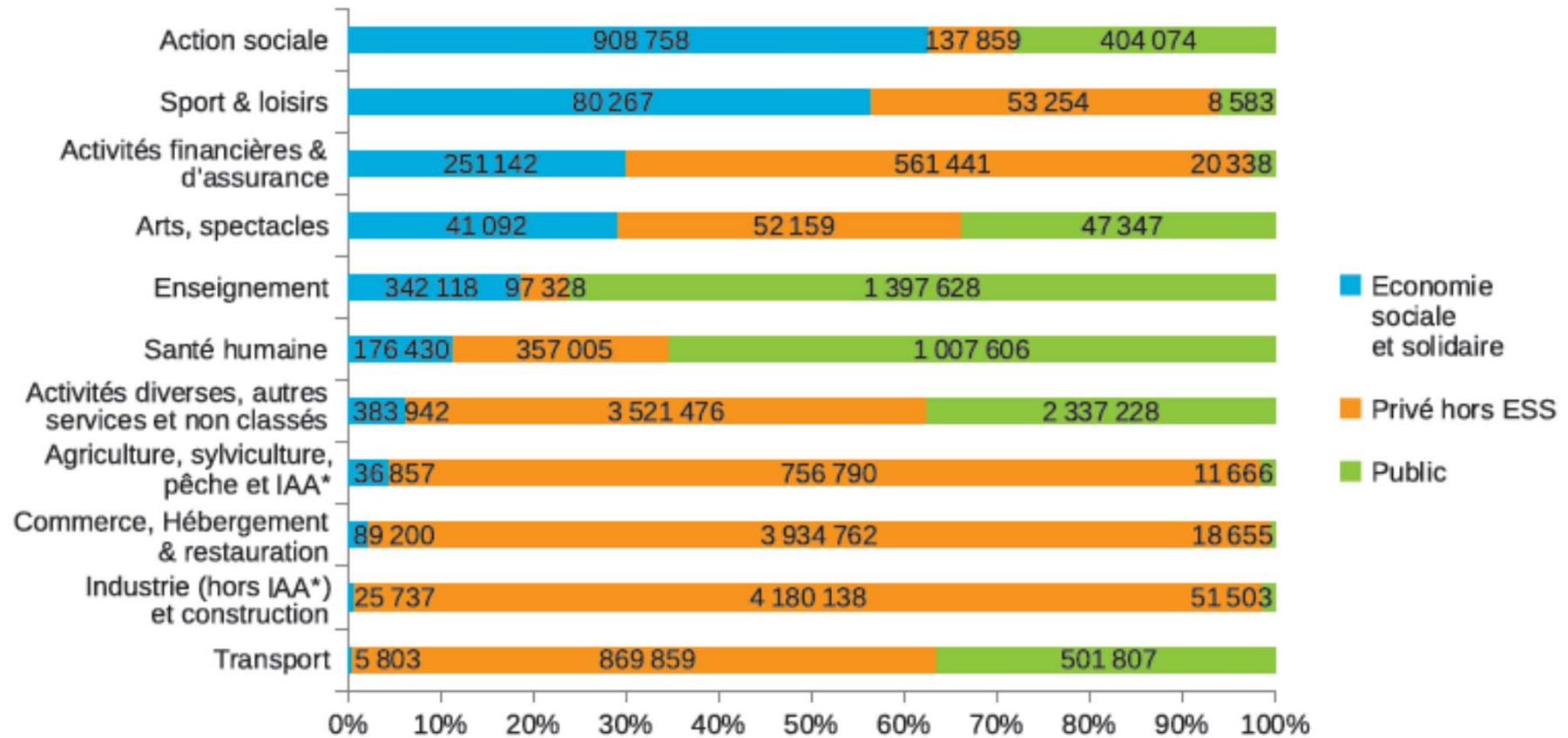
Répartition de l'emploi en France





# Economie Sociale et Solidaire

Poids de l'économie sociale et solidaire par secteur d'activité



Source : Insee CLAP 2010 - Traitement : Observatoire national de l'ESS / CNCRES - Champ : France entière

\* Industrie agro alimentaire

# Label et organisations...



label d'épargne solidaire



## FINANSOL en France

- ✓ Soumet les structures à une enquête
- ✓ Fait la promotion
  - ✓ reconnaissance « fiscale »
  - ✓ panorama des finances solidaires depuis 2003 (avec La Croix)
  - ✓ promotion régionale via la semaine de l' ESS

## FEBEA

- Fédération Européenne de Finances et Banques Ethiques et Alternatives,
- association internationale sans but lucratif de droit belge, « fiscale »
- créée à Bruxelles en 2001 par le Crédit Coopératif (France), la Caisse Solidaire du Nord Pas-de-Calais (France), Crédal (Belgique), Hefboom (Belgique), la Banca Etica (Italie) et la TISE (Pologne)

et 20 autres

# Epargner et Investir....

## Le bilan sur dix ans



## LA FINANCE SOLIDAIRE EN 2013

**6,02** milliards d'€ placés sur des produits d'épargne solidaire au 31/12/2013

**+28,3%** sur 1 an

**6,1** millions d'€ de dons à des associations. Les associations bénéficiaires des produits d'épargne de partage ont reçu 6,1 millions d'euros de dons en 2013.

**1,02** milliard d'€ de financement solidaire, pour soutenir des projets à forte utilité sociale et/ou environnementale au 31/12/2013.

**22 000** emplois créés ou consolidés. En 2013, les financements solidaires ont soutenu près de 2 300 entreprises en France permettant la création ou la consolidation de 22 000 emplois, dont 6 000 concernent des personnes éloignées du marché du travail (salariés en insertion, personnes handicapées, allocataires des minima sociaux, etc.).

**3 500** personnes relogées. En 2013, grâce à l'épargne solidaire, 3 500 personnes ont pu être relogées dans des conditions décentes et favorables. En situation d'exclusion et de précarité, elles ont également bénéficié d'un accompagnement social visant à favoriser leur autonomie et leur insertion professionnelle.

**8 500** foyers approvisionnés en électricité renouvelable. Les installations de production d'énergies renouvelables (éolien, photovoltaïque) financées grâce à l'épargne solidaire ont permis, en 2013, de fournir l'équivalent de la consommation annuelle de près de 8 500 ménages en électricité.

**1,1 million** de bénéficiaires dans les pays en développement. En 2013, les financements solidaires orientés vers l'international ont permis de soutenir un millier d'institutions de Microfinance (IMF) et d'entreprises dans les Pays en Développement (PED). Ainsi, ce sont plus de 1,1 million de personnes qui ont pu bénéficier de ces fonds pour créer ou développer leur activité.

facebook.com/label\_finansol twitter.com/Label\_Finansol **finansol**

*Monnaies....*

# **ÉCHANGER AUTREMENT !**

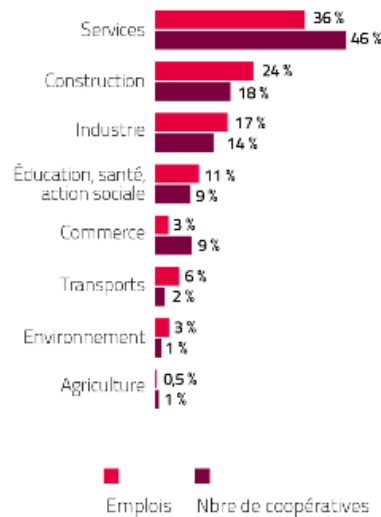
Panorama des monnaies sociales et complémentaires



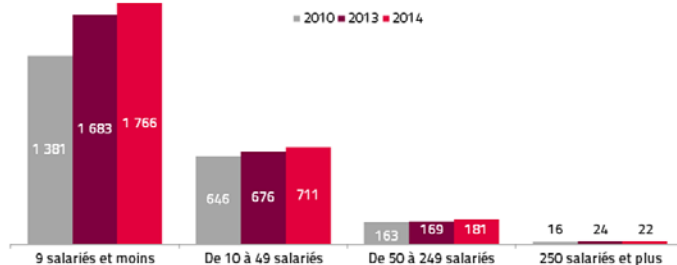


# Entreprises Coopératives Participatives et d'Intérêt Collectif

## > Ventilation sectorielle



Evolution du nombre de Scop et Scic par taille d'effectifs de 2010 à 2014



## Les SCOP, les SCIC, c'est quoi ?

Ce sont des entreprises commerciales de type "sa" ou "sarl" ou sas. Elles peuvent prendre deux formes juridiques différentes : la société coopérative et participative ou la société coopérative d'intérêt collectif.

## Quelques chiffres (fin 2014)

Elles sont en progression constante

On compte 2 680 sociétés coopératives  
2222 SCOP et 408 SCIC et 51 000 salariés.

Plus de 26 900 salariés sont associé(é)s

Pour plus de 4,4 milliards de chiffres d'affaires cumulés

Le modèle entrepreneurial des SCOP SCIC concerne tous les secteurs d'activité qui, au fil des années, sont devenus plus diversifiés.

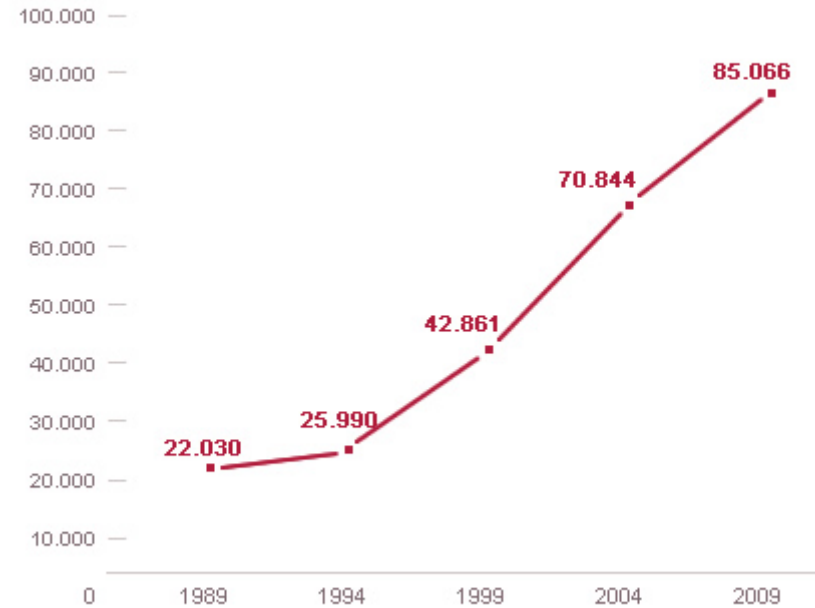
Cette tendance reflète la tertiarisation de l'économie.

**En France La plus grosse SCOP ACOME a fêté ses 80 ans D'entreprise artisanale, elle est devenue la plus grande SCOP de France : 1430 salariés dont 1 055 associés, deux usines en Chine, une au Brésil, cinq unités de production françaises et des antennes commerciales en Allemagne, en Italie et en Espagne**

## *Un exemple De taille mondiale*



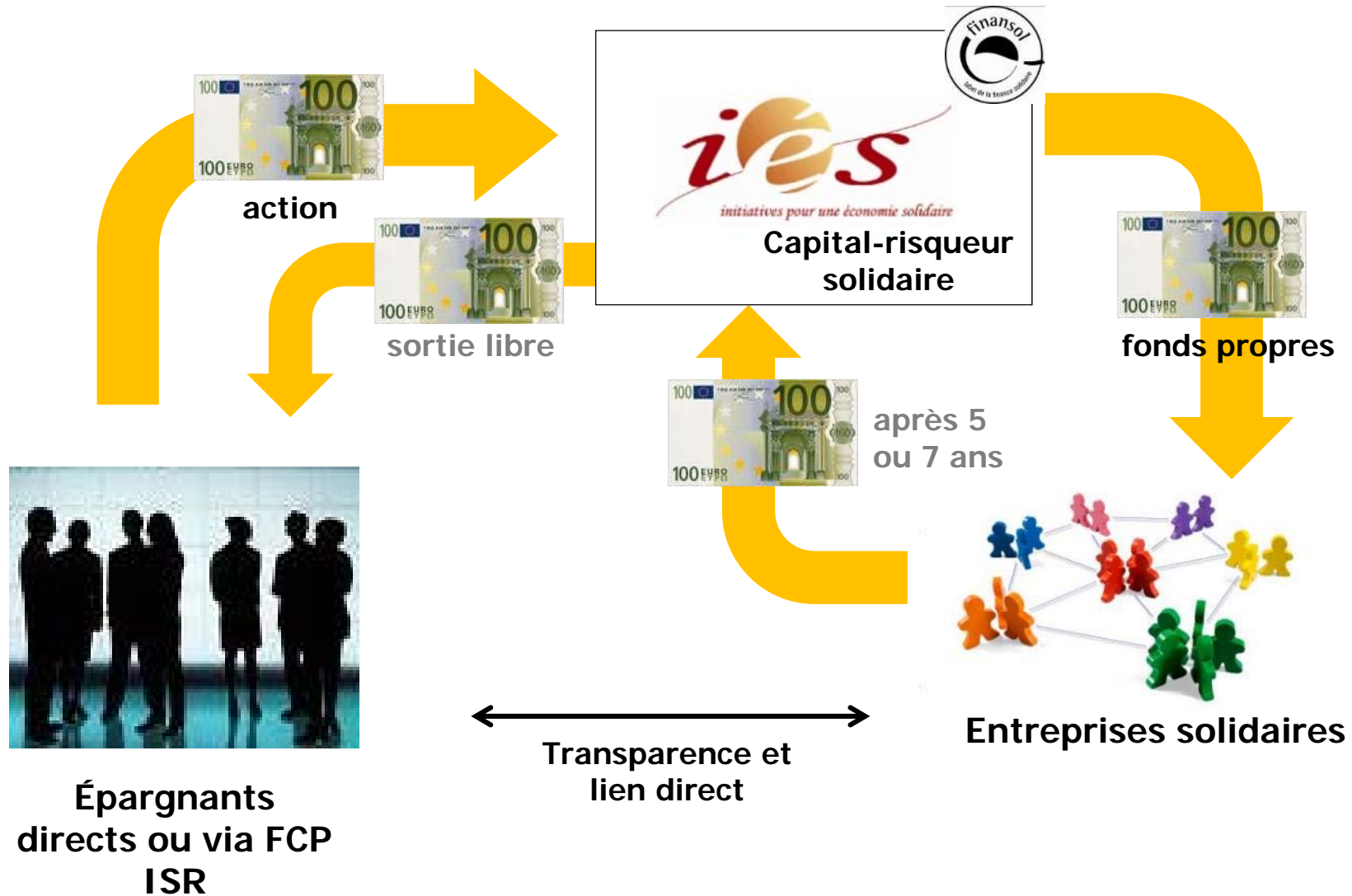
### Évolution de l'emploi



**En Europe au pays basque le groupe MONDRAGON montre la capacité mondiale du système coopératif**

**Avec 256 entreprises dont la moitié en coopératives  
Fin 2009, le nombre de travailleurs de MONDRAGON s'élevait à 85.066 personnes, dont 39,7% exerçant leur activité au Pays Basque, 44,2% dans d'autres Communautés de l'État et 16,1% à l'étranger.**

# Une coopérative dans la finance



# ***SA et coopérative solidaire***

## **SA Coopérative Intérêt Collectif (SCIC)**

*« un projet collaboratif qui s'organisent dans une entreprise »*

- ✓ Une personne = une voix
- ✓ Principe de transparence (cf. charte Finansol)
- ✓ Intérêt collectif au service d'un territoire (agrément SCIC)
- ✓ Maintien des résultats dans l'entreprise : réserves impartageables
- ✓ 6 catégories d'actionnaires / coopérateurs :
  - Epargnants citoyens
  - Collectivités Territoriales
  - Salariés
  - Organismes financiers
  - Entreprises financées par IÉS
  - Acteurs socio-économiques



# Un produit d'épargne

Seul produit financier de Midi-Pyrénées labellisé



- **Titre financier** nominatif, sans frais de souscription ni de gestion  
→ 76 € l'action
- **Déduction fiscale**  
→ 18% de l'impôt sur le revenu ou  
→ 50% sur l'ISF (à garder pendant 10 ans)
- **Valeur de rachat** au plus égal à sa valeur **nominale**, principe édicté par le statut coopératif
- **100%** de l'épargne collectée est utilisée pour le financement d'entreprises solidaires créant de l'emploi en Midi-Pyrénées

# De capital risque

## ENGAGEMENT FINANCIER

1

Prise de **participation dans le capital** de l'entreprise, en restant minoritaire (5 à 25%)

**Titres participatifs**  
(SCOP, SCIC)

Intervention en **compte courant d'associé** remboursable à 6% d'intérêts annuels

## ENGAGEMENT HUMAIN

2

**Accompagnement** humain par deux coopérateurs bénévoles

dans la **durée** : 5 à 7 ans

# au sein d'un réseau

## Structures d'accompagnement



Coopératives d'activité et d'emploi

Couveuses



égalité<sup>\*\*\*</sup>

Pépinières et hôtels  
d'entreprises



Structures d'accompagnement  
au montage de projet



## Co-financeurs



## *Pour des entreprises variées*



## *Partie 2*

### *Finances participatives*

crowdfunding  
***finance participative***

*capital-risque2.0 EQUITY-BASED intelligence communautaire*



**une levée de fonds  
pour une vague de fond(s)**

# Définition le Crowdfunding 4 en 1

*dans le monde en 2013*

✓ <60 M\$ en « equity »

✓ ~ 700 M\$ investis

*dans le monde en 2020\**

✓ 1 000 Mds \$

dons contre dons

Financement de projet  
créatifs

En échange de  
contreparties liées aux  
projets

capital

Financement de la  
création ou croissance

Remboursement  
variable

dons

Contribution à des  
projets caritatifs

Pas de rémunération

prêt

Prêts effectués  
directement entre  
particuliers

Remboursement avec  
intérêts

\* d'après **Forbes** si réglementation favorable

# Un constat

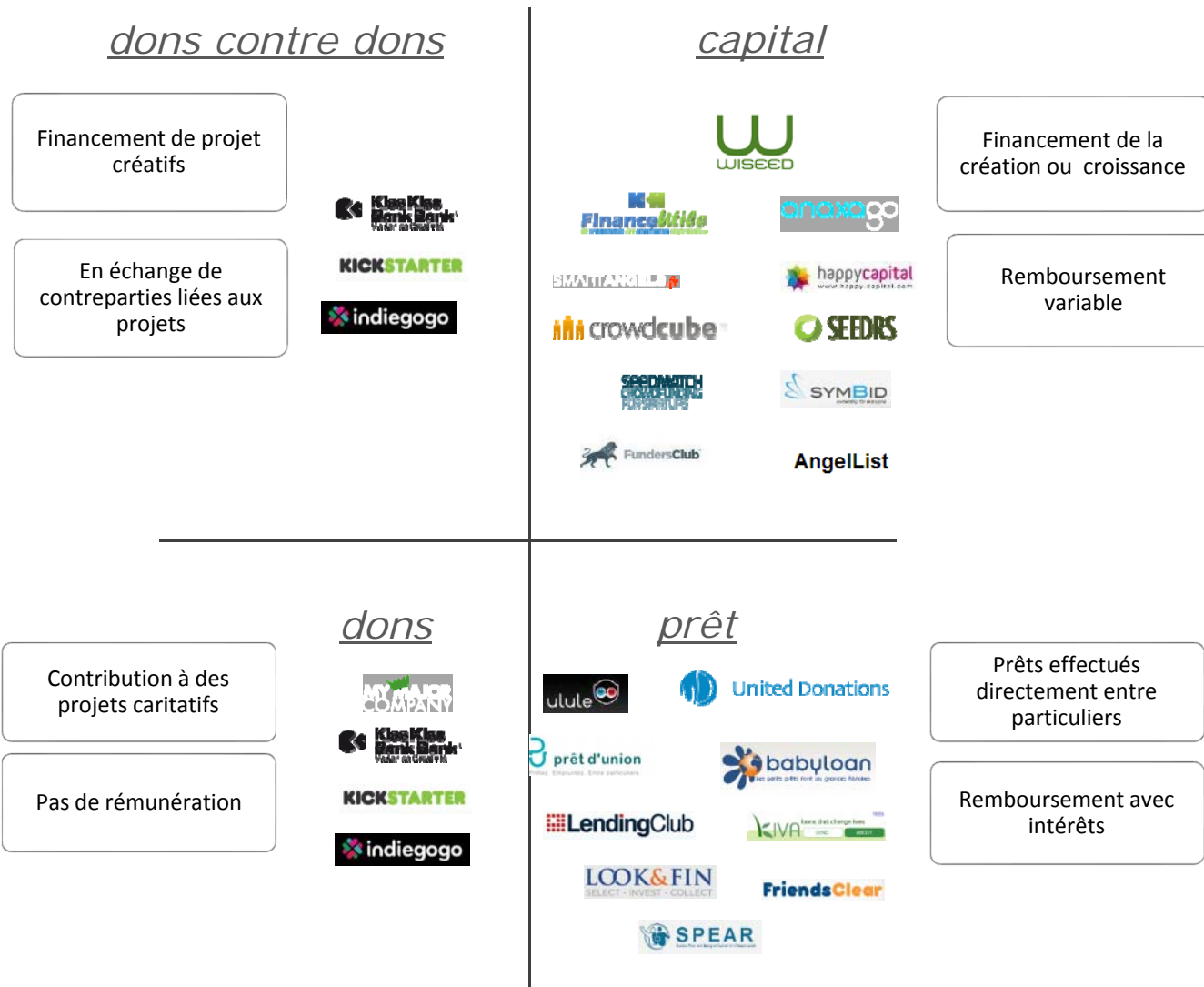
- ✓ 1 400 Mds €  
placés en assurance-vie
- ✓ 300 Mds €  
placés dans les livrets
- ✓ 5 Mds €  
Investis dans les PME
- ✓ 1 Md €  
Épargné chaque jour  
par les ménages français
- ✓ 85 M€ pariés  
chaque jour...



*en France...*



# Un panorama mondial



# Un panorama français très diversifié

Les créations/lancements de plateformes de crowdfunding en France



# France : Une croissance importante

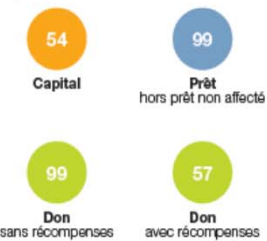
## LES PROJETS

### Nombre de projets mis en ligne hors prêt non affecté

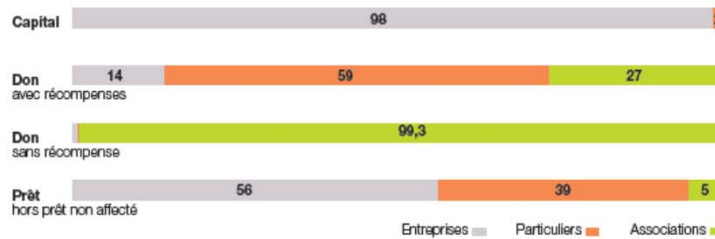
Les projets 2014 représentent 30% des projets mis en ligne depuis 2008



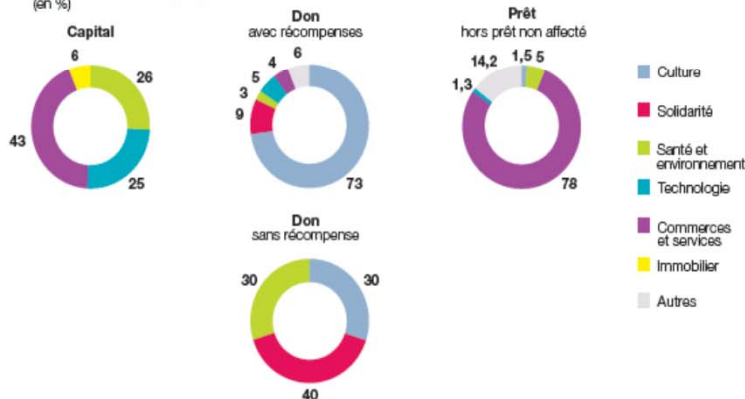
### Taux de succès des projets (en %)



### Typologie des porteurs de projet (en %)



### Répartition des projets (en %)



Baromètre de l'année 2014 réalisé par Compinnov pour l'association Financement Participatif France selon les données collectées auprès de 46 plateformes en activité. Retrouvez les baromètres des éditions précédentes sur [francispaticipative.org](http://francispaticipative.org)

## Baromètre de l'année 2014

# Crowdfunding France

## Fonds collectés (en millions d'euros)



## Le baromètre 2014

- 46 réponses représentant :
- 12 plateformes de prise de participation au capital d'entreprises
  - 9 plateformes de prêt
    - 2 plateformes de prêt non rémunéré
    - 7 plateformes de prêt rémunéré
  - 5 plateformes de don sans contrepartie
  - 20 plateformes de don avec récompenses



Reproduction autorisée avec mention : études réalisées par Compinnov - 01 850 89222

# France : une dynamique forte

## LES FONDS COLLECTÉS

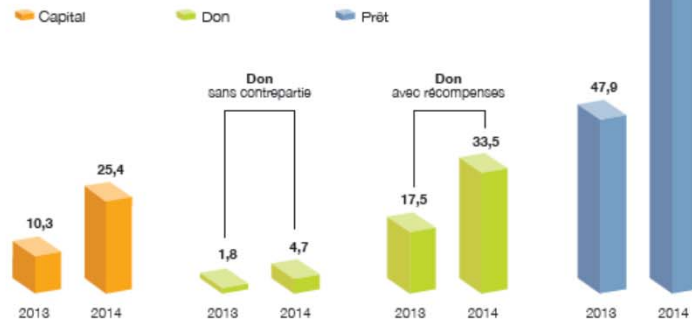
### Fonds collectés en 2014 (en millions d'euros)



### Montant de collecte moyenne par projet en 2014 (en euros)



### Évolution des fonds collectés (en millions d'euros)



### Merci aux plateformes

qui ont participé au baromètre de l'année 2014



## LES FINANCEURS

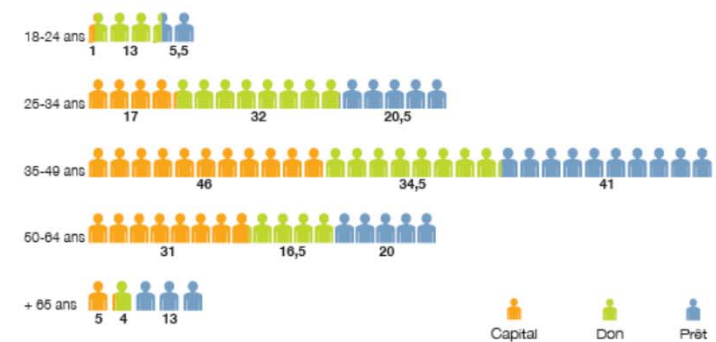
### Cumul des financeurs ayant soutenu un projet sur une plateforme de crowdfunding depuis le lancement des plateformes en France



### Contribution moyenne en 2014 (en euros)



### Répartition des financeurs par âge (en %)



# Une réglementation et un statut



Deux ans de travaux entre les plateformes existantes et le ministère de l'économie

au travers des assises de l'entrepreneuriat

- Une ordonnance n° 2014-559 du 30 mai 2014 qui met en place le cadre juridique du crowdfunding en particulier pour le prêt et l'équity

- La création d'un nouveau statut de conseiller en investissements participatifs

- A compter du 1er octobre 2014, encadré par un agrément officiel, délivré et contrôlé par l'Autorité des marchés financiers, immatriculation par ORIAS

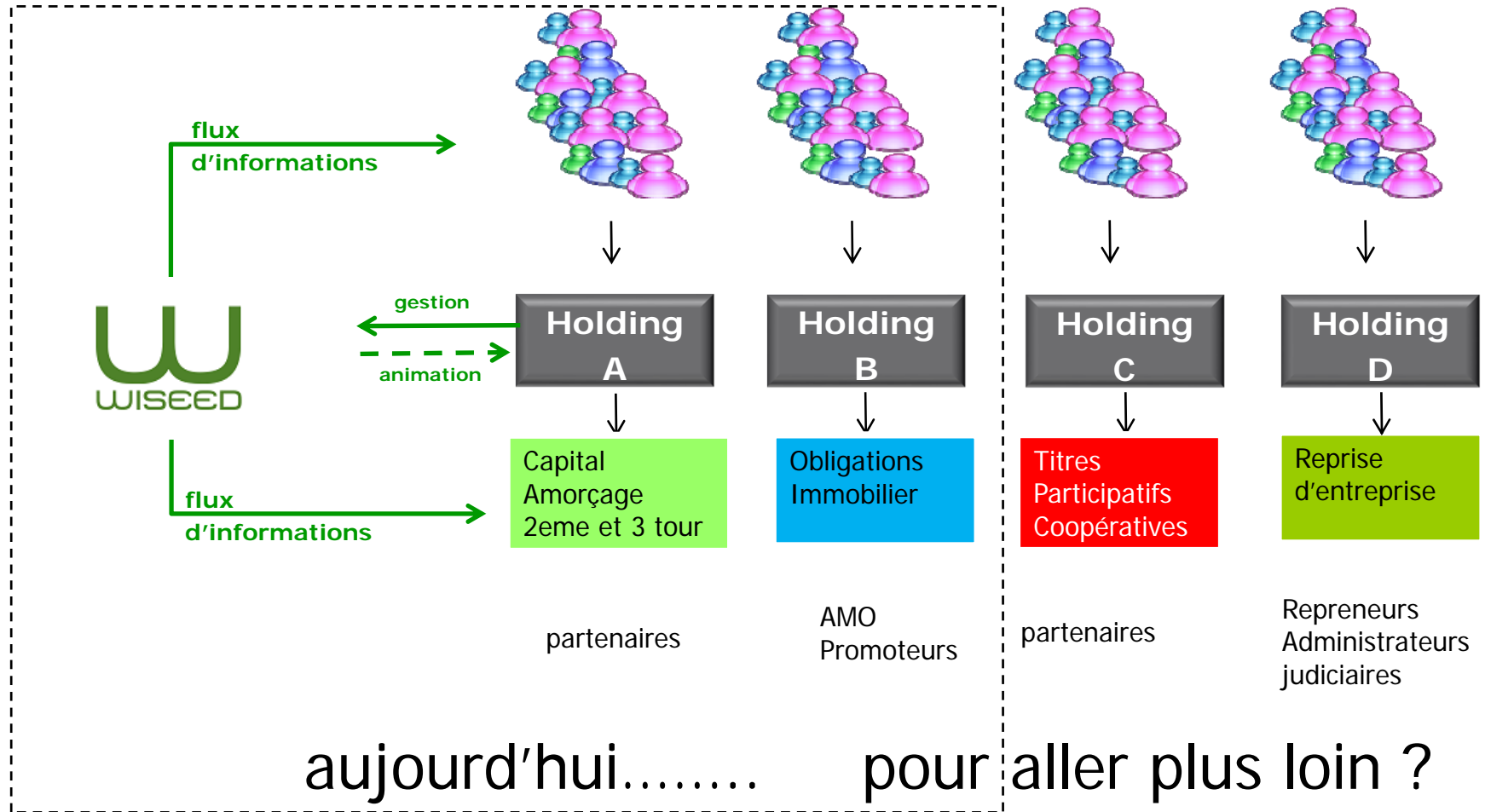


Hélas ..... cet agrément n'est pas « exportable » en Europe  
.....encore un effort !!



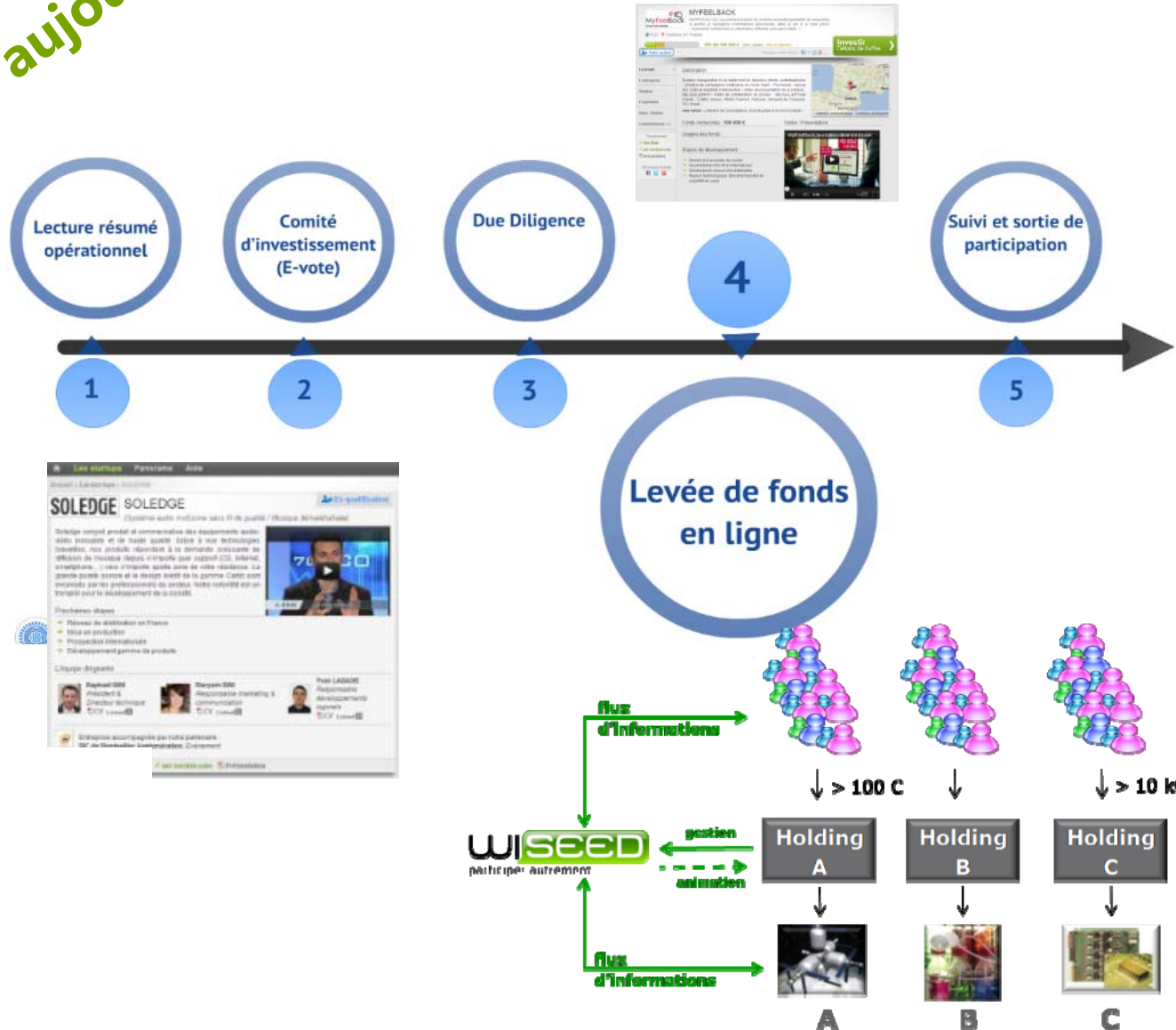
aujourd'hui

# Levées en capital



aujourd'hui

# la foule participe réellement





aujourd'hui

**né à Toulouse un leader\***



Communauté de près de  
50 000 membres  
10 000 souscriptions



Près de 25 M€ levés  
300 K€ moyen par projet

63 entreprises financées



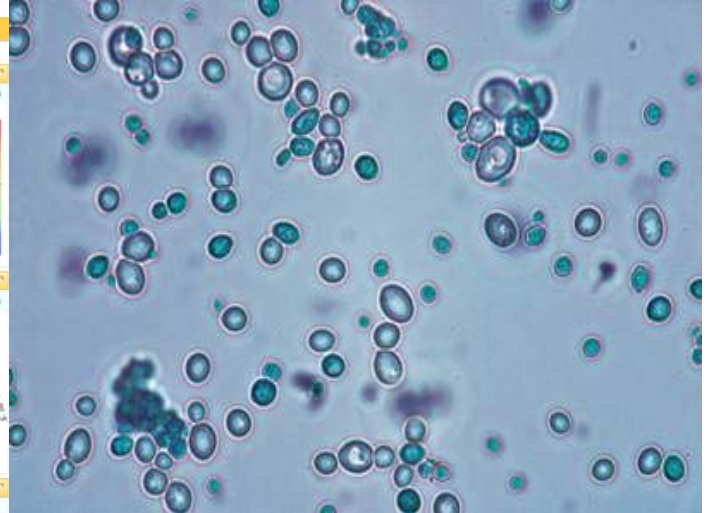
énergie santé environnement  
industrie services immobilier



2 700 € de ticket moyen  
pour 2,55 souscriptions  
par investisseur

\* Données administration en date du 02 juillet 2015





## TEMOIGNAGES

“ WiSEED me permet de participer à des aventures humaines et entrepreneuriales. Investir via WiSEED, c'est miser sur la réussite d'une équipe, d'une idée mais aussi potentiellement créer les emplois de mes enfants.

*Arnaud B.*

”

“

Comment financer, aider, promouvoir des jeunes start-ups ? Comment jouer un rôle dans le développement économique tout en s'associant à une communauté ? WiSEED répond à toutes ces questions.

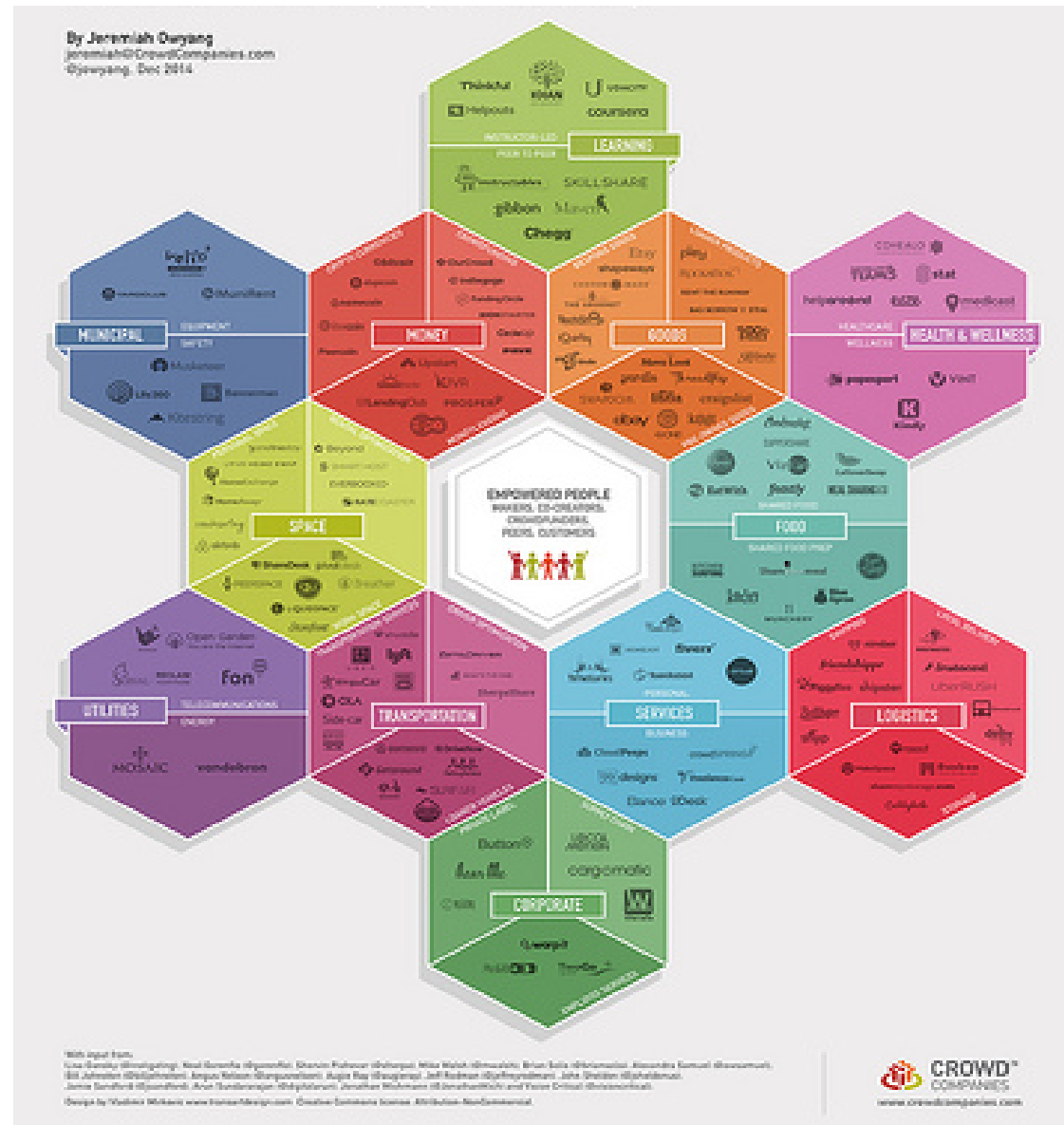
*Stéphane L.*

”

# Les **banques** autour du crowdfunding !



# Un mouvement économique plus vaste



## ***Partie 3***

***Conclusion pour le futur***

***Echanges débats***

## *En guise de conclusion...*

**La modification vers une responsabilité sociale et environnementale est très intimement liée à l'évolution des pratiques citoyennes et de consommation, d'usages innovants, de structures d'entreprises évolutives**

**Une approche plus ancrée dans le Développement durable via l'ISR et la RSE entraîne l'économie vers plus de « social environnemental et responsable » ....**

**Le citoyen devient consom-acteur et invest-acteur**

**L'acte d'épargne et d'investissement prend sa place**

- ✓ Les encours d'épargne responsable et éthique en hausse
- ✓ Les plateformes et volumes dédiés aux financements participatifs
- ✓ Les outils financiers novateurs
  - ✓ soit solidaires (voir baromètre Finansol )
  - ✓ <http://www.finansol.org/fr/actualites/article/le-barometre-de-la-finance-solidaire-2015-est-dans-les-kiosques.html>
  - ✓ soit participatifs avec la puissance du web 2.0  
<http://financeparticipative.org/barometres/annee-2014/>

**Les Coopératives SCOP et SCIC devancent le référentiel 26000 et croissent**

**La structuration des représentations et mouvements est porteuse de « sens »**

- ✓ CGSCOP et Union Régionale ,SCOP SCIC, Coopérative d'activités...
- ✓ Mouvement des entrepreneurs sociaux MOUVES
- ✓ CRESS Chambre Régionale de l' ESS
- ✓ Finance participative France

## ***Bibliographie...***

*LE TRIOMPHE DE LA CUPIDITE - Joseph E. Stiglitz - Les liens qui libèrent*

*POUR UN COMMERCE MONDIAL PLUS JUSTE - Joseph E. Stiglitz - Livre de Poche*

*L'ECONOMIE SOCIALE Une alternative au capitalisme - Thierry Jeantet - Economica*

*LA NOUVELLE ECONOMIE SOCIALE Pour réformer le capitalisme - Daniel Hurstel - Odile Jacob*

*MONNAIES REGIONALES - Bernard Lietaer et Margrit Kennedy - Editions Charles Léopold Mayer*

*ECONOMIE SOCIALE - Thierry Jeantet préface de Michel Rocard - La documentation française*

*L'ECONOMIE SOCIALE ET SOLIDAIRE aux prises avec la gestion - Jean-Louis Laville / Pascal Glémain - DDD*

*VERS UN NOUVEAU CAPITALISME - Muhammad Yunus - Livre de Poche*

*LA NOUVELLE PHILANTHROPIE - Virginie Seghers - Autrement*

*LA SAGESSE DES FOULES - James Surowiecki – trad JC Lattès*

*Liste de sites Web .....*

**MERCI ET A BIENTÔT SUR NOTRE SITE**



3, avenue Didier Daurat 31400 Toulouse  
Tél. +33 (0)5 31 61 62 63 – [contact@wiseed.com](mailto:contact@wiseed.com)

[www.wiseed.com](http://www.wiseed.com)  
[michel@wiseed.com](mailto:michel@wiseed.com)

SAS – 7022Z – RCS Toulouse B 504 355 520